



Récapitulatif des résultats matriciels disponibles et leur externalisation
Modalités d'obtention des graphiques au sein de la version 4.5.8

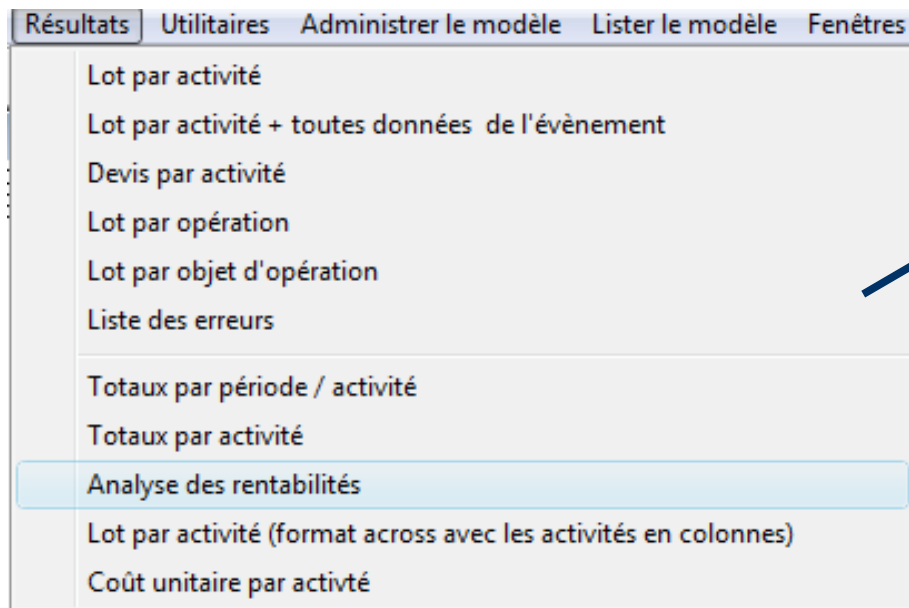
Expertizers Copyright 2006-2008

RECAPITULATIF DES RESULTATS MATRICIELS

EXPERTIZERS depuis sa première version offre des matrices de résultats exportables vers tous les produits d'analyse de Business Intelligence (BI) et d'infocentre du marché. A minima, évidemment les tableurs. Les formats d'exportation sont .TXT et .XLS.

Suite à de nombreuses demandes, EXPERTIZERS est maintenant en mesure de produire directement un panel de graphiques. Ce panel est destiné à s'étendre en fonction de vos demandes.

Voici un rappel des matrices disponibles. Toutes sont exportables immédiatement.



ACCES AUX GRAPHIQUES

Les graphiques sont disponibles au niveau du choix 'analyse des rentabilités'. Les niveaux d'analyse sont paramétrables

(deux niveaux + le niveau facultatif activité).

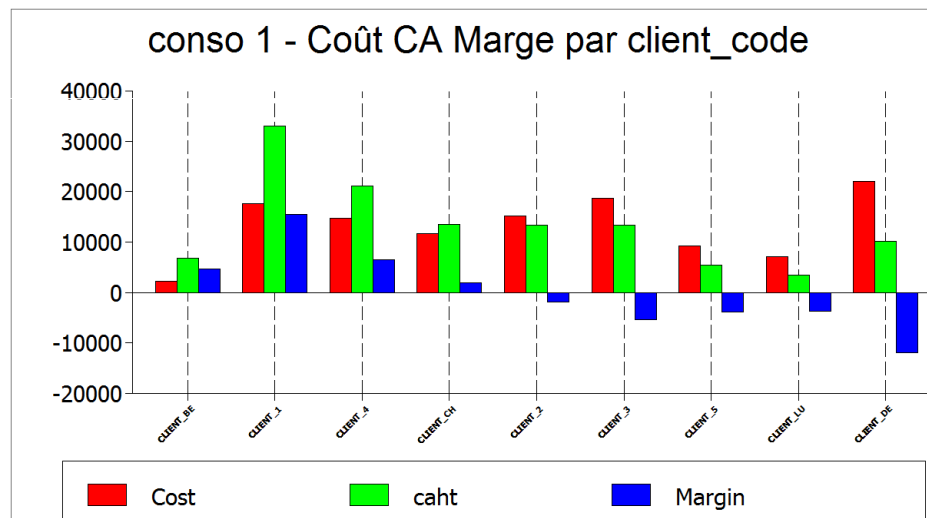
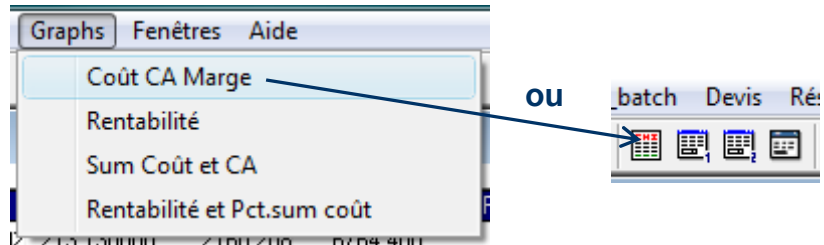
Pour l'instant les fonctions graphiques ne sont activées que sur les deux premiers niveaux paramétrés.

NB: Les graphiques ne sont accessibles que si les données d'évènement contiennent la variable 'caht' ou 'turnover'

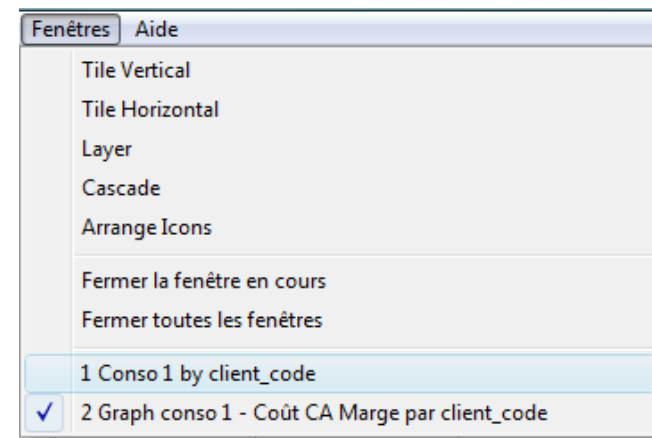
| Event Batch | Event Batch Client | Activity Value | Activity Cost | Quantity Init | Caht | Margin | Profitability | Sum Cost | Sum Caht | Ave Profitability | Sum Pct Cost | Sum Pct Caht |
|-------------|--------------------|----------------|---------------|---------------|----------|------------|---------------|------------|------------|-------------------|--------------|--------------|
| EUROTOP | CLIENT_BE | 255,418 | 2160,208 | 120,000 | 6764,40 | 4604,192 | 213,130000 | 2160,208 | 6764,400 | 213,137 | 1,825 | 5,637 |
| EUROTOP | CLIENT_1 | 4792,025 | 17592,828 | 2380,000 | 33019,20 | 15426,372 | 87,680000 | 19753,035 | 39783,602 | 101,405 | 16,688 | 33,153 |
| EUROTOP | CLIENT_4 | 4216,246 | 14658,481 | 2100,000 | 21181,50 | 6523,019 | 44,490000 | 34411,516 | 60965,102 | 77,165 | 29,072 | 50,804 |
| EUROTOP | CLIENT_CH | 3761,504 | 11632,917 | 1870,000 | 13528,80 | 1895,883 | 16,290000 | 46044,434 | 74493,898 | 61,787 | 38,900 | 62,078 |
| EUROTOP | CLIENT_2 | 3824,513 | 15231,654 | 1900,000 | 13289,70 | -1941,954 | -12,740000 | 61276,086 | 87783,602 | 43,259 | 51,768 | 73,153 |
| EUROTOP | CLIENT_3 | 3270,527 | 18644,110 | 1620,000 | 13289,70 | -5354,410 | -28,710000 | 79920,195 | 101073,305 | 26,468 | 67,520 | 84,228 |
| EUROTOP | CLIENT_5 | 2808,869 | 9241,943 | 1400,000 | 5397,90 | -3844,043 | -41,590000 | 89162,141 | 106471,203 | 19,413 | 75,327 | 88,726 |
| EUROTOP | CLIENT_LU | 1217,974 | 7110,738 | 600,000 | 3382,20 | -3728,538 | -52,430000 | 96272,875 | 109853,406 | 14,106 | 81,335 | 91,545 |
| EUROTOP | CLIENT_DE | 4238,925 | 22093,121 | 2100,000 | 10146,60 | -11946,521 | -54,070000 | 118365,992 | 120000,008 | 1,380 | 100,000 | 100,000 |



PRODUCTION DES GRAPHIQUES



Pour produire un des autres graphiques ouvrir le menu Fenêtres et rappeler la matrice de résultats 'Conso 1 by client_code'



L'ENSEMBLE DES QUATRE GRAPHIQUES

Présentation obtenue par l'option du menu Fenêtres / Titre vertical



LA PROCHAINE ETAPE

- Ajout d'un cinquième graphique entièrement paramétrable:
 - ❖ Choix du graphique parmi dix formes possibles (histogramme, camembert,...)
 - ❖ Choix des axes (dont l'activité incluse)
 - ❖ Choix des séries parmi celles existantes (activity_cost, caht, margin, profitability, sum_cost, sum_caht, profitability, ave_profitability, sum_pct_cost, sum_pct_caht) et toutes celles qui pourront être ajoutées en fonction de vos demandes.



Avertissement

Ce document vous est présenté par DB.SOFTART.SERVICES. (« DB »).

Ce document et son contenu sont le produit de recherches et de développements importants conduits par DB. Ils vous sont présentés dans le seul but de vous permettre d'évaluer une partie des capacités du logiciel Expertizers.

Vous devez donc traiter le contenu de cette présentation, ainsi que toute autre information ou document en relation avec les solutions présentées au cours de cette conférence (les « Informations ») comme étant confidentiels et la propriété exclusive de DB.

En recevant ainsi les Informations, vous vous engagez à n'utiliser les informations que dans le seul but d'évaluer pour votre propre compte les capacités du logiciel Expertizers, à maintenir leur confidentialité et à ne transmettre à quiconque, totalité ou partie des Informations, sans autorisation écrite et préalable de DB.

- DB.SOFTART.SERVICES
Didier RICHE
Conseiller et chargé d'affaires
+33 (0)6.63.92.20.60

